

CASCADING DINAS PERHUBUNGAN TAHUN 2024 s.d 2026.

RPD				RENSTRA								
Tujuan	Indikator Tujuan	Sasaran	Indikator Sasaran	Tujuan	Indikator Tujuan	Sasaran	Indikator Sasaran	Program	Indikator Program	Capaian Kinerja		
1	2	3	4	5	6	7	8	9	10	2024	2025	2026
Terwujudnya Pembangunan Infrastruktur yang berkualitas	Indeks Infrastruktur Wilayah	Meningkatnya Penyelenggaraan Transportasi	Cakupan Layanan Transportasi	Meningkatnya Penyelenggaraan Transportasi	Cakupan Layanan Transportasi	Meningkatnya Konektivitas Wilayah	Rasio Konektivitas Kabupaten/ Kota	Penyelenggaraan Lalu Lintas dan Angkutan Jalan	Persentase Sarana dan Prasarana Perhubungan yang Terbangun	73	78	83
						Meningkatnya Kualitas Pengujian Kelaikan Kendaraan Umum dan Barang	Persentase pengujian Kelaikan Kendaraan umum dan barang	Penyelenggaraan Lalu Lintas dan Angkutan Jalan	Rasio kendaraan uji dengan kendaraan wajib uji	87	94	100
						Meningkatnya Pelayanan Angkutan Perhubungan	Persentase Ketersediaan Fasilitas Pelabuhan Penyeberangan Dengan Sarana Prasarana Perhubungan Laut	Pengelolaan Pelayaran	Presentase ketersediaan fasilitas pelabuhan penyeberangan dengan sarana prasarana perhubungan laut	64	70	76

Biak, 25 Maret 2024.

Kepala Dinas Perhubungan
Kabupaten Biak Numfor,



Simon Rumaropen, S.Sos., M.M.

Nip. 19680427 199712 1 001



POHON KINERJA DINAS PERHUBUNGAN KABUPATEN BIAK NUMFOR

MISI

MEWUJUDKAN PERCEPATAN PEMBANGUNAN INFRASTRUKTUR YANG ANDAL DALAM MENYOKONG PERKEMBANGAN WILAYAH

MISI

TUJUAN TERWUJUDNYA PEMBANGUNAN INFRASTRUKTUR YANG BERKUALITAS TUJUAN

SASARAN MENINGKATNYA PENYELENGGARAAN TRANSPORTASI SASARAN

TUJUAN ESS. II MENINGKATNYA PENYELENGGARAAN TRANSPORTASI TUJUAN ESS. II

SASARAN ESS. II MENINGKATNYA KONEKTIVITAS WILAYAH SASARAN ESS. II

SASARAN ESS. II MENINGKATNYA KUALITAS PENGUJIAN KELAIKAN KENDARAAN UMUM DAN BARANG SASARAN ESS. II

SASARAN ESS. II MENINGKATNYA PELAYANAN ANGKUTAN PERHUBUNGAN SASARAN ESS. II

INDIKATOR RASIO KONEKTIVITAS KABUPATEN/KOTA INDIKATOR

INDIKATOR PERSENTASE PENGUJIAN KELAIKAN KENDARAAN UMUM DAN BARANG INDIKATOR

INDIKATOR PERSENTASE KETERSEDIAAN FASILITAS PELABUHAN PENYEBERANGAN DENGAN SARANA PRASARANA PERHUBUNGAN LAUT INDIKATOR

SASARAN ESS. III MENINGKATNYA KONEKTIVITAS TRANSPORTASI SASARAN ESS. III

SASARAN ESS. III MENINGKATNYA LAYANAN LALU LINTAS DAN ANGKUTAN JALAN SASARAN ESS. III

SASARAN ESS. III MENINGKATNYA PELAYANAN PELAYARAN SASARAN ESS. III

INDIKATOR PERSENTASE SARANA DAN PRASARANA PERHUBUNGAN YANG TERBANGUN INDIKATOR

INDIKATOR RASIO KENDARAAN UJI DENGAN KENDARAAN WAJIB UJI INDIKATOR

INDIKATOR PERSENTASE KETERSEDIAAN FASILITAS PELABUHAN PENYEBERANGAN DENGAN SARANA PRASARANA PERHUBUNGAN LAUT INDIKATOR

PROGRAM PROGRAM PENYELENGGARAAN LALU LINTAS DAN ANGKUTAN JALAN PROGRAM

PROGRAM PROGRAM PENYELENGGARAAN LALU LINTAS DAN ANGKUTAN JALAN PROGRAM

PROGRAM PROGRAM PENGELOLAAN PELAYARAN PROGRAM

Tersedianya Perlengkapan Jalan di Jalan Kabupaten/Kota SASARAN ESS. IV

Terpeliharanya Perlengkapan Jalan SASARAN ESS. IV

Tersedianya Angkutan Umum untuk Jasa Angkutan Orang dan/atau Barang Antar Kota dalam 1 (Satu) Daerah Kabupaten/Kota SASARAN ESS. IV

Terfasilitasinya Perawatan dan Perbaikan Kapal dalam Sistem Pelayanan Perizinan Berusaha Terintegrasi secara Elektronik SASARAN ESS. IV

Terlaksananya Pembangunan Pelabuhan Pengumpan Lokal SASARAN ESS. IV

Terlaksananya Pemeliharaan/Rehabilitasi Pelabuhan Pengumpan Lokal SASARAN ESS. IV

Terpenuhinya Fasilitas Pelayanan Angkutan Pelabuhan Sungai, Danau dan Penyeberangan SASARAN ESS. IV

Jumlah Perlengkapan Jalan Yang disediakan INDIKATOR

Jumlah Perlengkapan Jalan yang Terpelihara INDIKATOR

Jumlah Angkutan Orang dan/atau Barang Antar Kota dalam 1 (Satu) Daerah Kabupaten/Kota yang disediakan INDIKATOR

Jumlah Kapal yang Terbangun dan Terawat INDIKATOR

Jumlah Pelabuhan Pengumpan Lokal yang dibangun INDIKATOR

Jumlah Pelabuhan yang Terpelihara/ Terrehabilitasi INDIKATOR

Jumlah Barang yang difasilitasi pelayanan angkutan ekspedisi INDIKATOR

Penyediaan Perlengkapan Jalan Di Jalan Kabupaten/Kota KEGIATAN

Rehabilitasi dan Pemeliharaan Perlengkapan Jalan KEGIATAN

Penyediaan Angkutan Umum untuk Jasa Angkutan Orang dan/atau Barang Antar Kota dalam 1 (Satu) Daerah Kabupaten/Kota KEGIATAN

Fasilitasi Pemenuhan Persyaratan Perolehan Izin Usaha Jasa terkait dengan Perawatan dan Perbaikan Kapal dalam Sistem Pelayanan Perizinan Berusaha Terintegrasi secara Elektronik KEGIATAN

Pembangunan Pelabuhan Pengumpan Lokal KEGIATAN

Pengoperasian dan Pemeliharaan Pelabuhan Pengumpan Lokal KEGIATAN

Pemenuhan fasilitas Pelayanan Angkutan Pelabuhan Sungai, Danau dan Penyeberangan KEGIATAN

Tersedianya Perlengkapan Jalan di Jalan Kabupaten/Kota SASARAN STAFF

Terpeliharanya Perlengkapan Jalan SASARAN STAFF

Penyediaan Angkutan Umum untuk Jasa Angkutan Orang dan/atau Barang Antar Kota dalam 1 (Satu) Daerah Kabupaten/Kota SASARAN STAFF

Terfasilitasinya Perawatan dan Perbaikan Kapal dalam Sistem Pelayanan Perizinan Berusaha Terintegrasi secara Elektronik SASARAN STAFF

Terbangunnya Pelabuhan /Dermaga Mini/Tambatan Perahu SASARAN STAFF

Terehabilitasinya Pelabuhan Pengumpan Lokal SASARAN STAFF

Terlayannya Angkutan Ekspedisi SASARAN STAFF

Jumlah Perlengkapan Jalan yang Terpasang INDIKATOR

Jumlah Perlengkapan Jalan yang Terpelihara INDIKATOR

Penyediaan Angkutan Umum untuk Jasa Angkutan Orang dan/atau Barang Antar Kota dalam 1 (Satu) Daerah Kabupaten/Kota SASARAN STAFF

Jumlah Pelabuhan/Dermaga Mini yang dibangun INDIKATOR

Jumlah Pelabuhan Pengumpan Lokal yang direhabilitasi INDIKATOR

Terlayannya Angkutan Ekspedisi SASARAN STAFF

Jumlah Armada Angkutan Umum untuk Jasa Angkutan Orang dan/atau Barang Antar Kota dalam 1 (Satu) Daerah Kabupaten/Kota yang Tersedia INDIKATOR

Jumlah Kapal yang Terbangun dan Terawat INDIKATOR

Jumlah Barang Yang Dikirim INDIKATOR

MISI

MEWUJUDKAN PERCEPATAN PEMBANGUNAN INFRASTRUKTUR YANG ANDAL DALAM MENYOKONG PERKEMBANGAN WILAYAH

MISI

TUJUAN TERWUJUDNYA PEMBANGUNAN INFRASTRUKTUR YANG BERKUALITAS TUJUAN

SASARAN MENINGKATNYA PENYELENGGARAAN TRANSPORTASI SASARAN

TUJUAN ESS. II MENINGKATNYA PENYELENGGARAAN TRANSPORTASI TUJUAN ESS. II

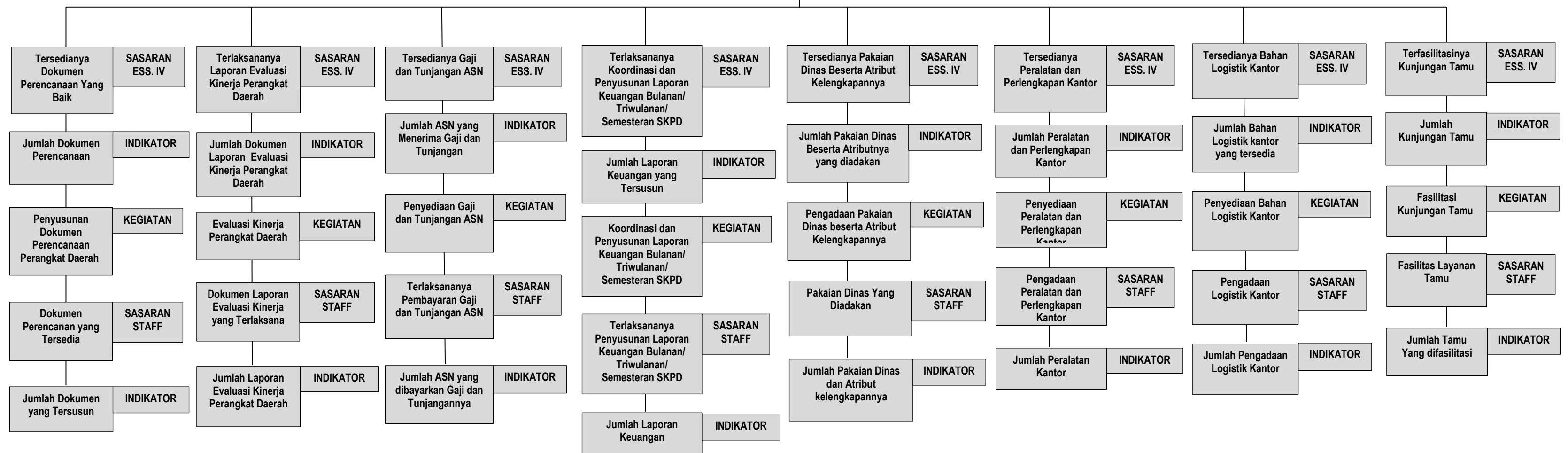
SASARAN ESS. II MENINGKATNYA AKUNTABILITAS KINERJA INSTANSI PEMERINTAH (AKIP) PADA DINAS PERHUBUNGAN KAB. BIAK NUMFOR SASARAN ESS. II

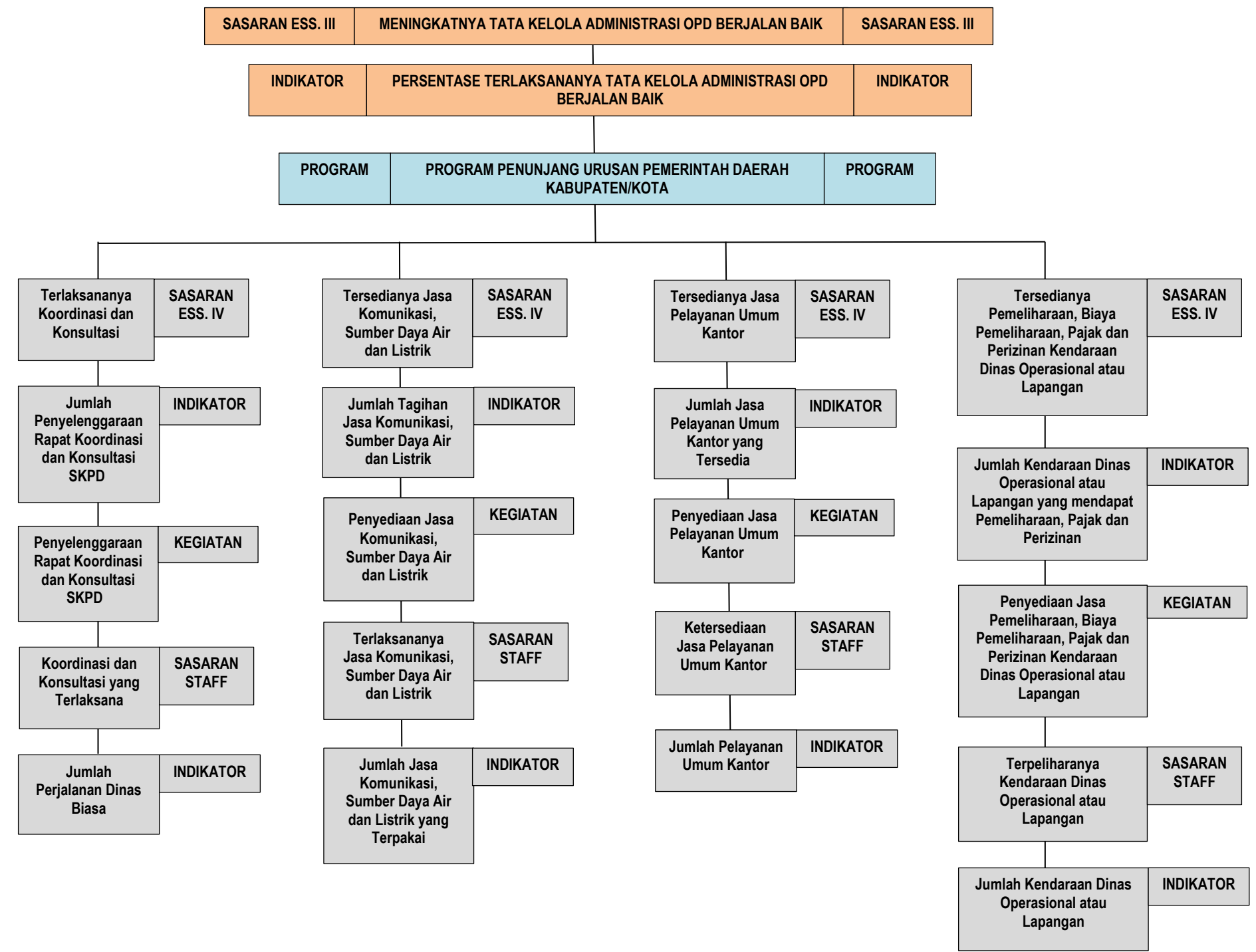
INDIKATOR NILAI AKIP DINAS PERHUBUNGAN KAB. BIAK NUMFOR INDIKATOR

SASARAN ESS. III MENINGKATNYA TATA KELOLA ADMINISTRASI OPD BERJALAN BAIK SASARAN ESS. III

INDIKATOR PERSENTASE TERLAKSANANYA TATA KELOLA ADMINISTRASI OPD BERJALAN BAIK INDIKATOR

PROGRAM PROGRAM PENUNJANG URUSAN PEMERINTAH DAERAH KABUPATEN/KOTA PROGRAM






**KEPALA DINAS PERHUBUNGAN
KABUPATEN BIAK NUMFOR**

SIMON RUMAROPEN S.Sos., M.M.
 Nip. 19680427 199712 1 001